

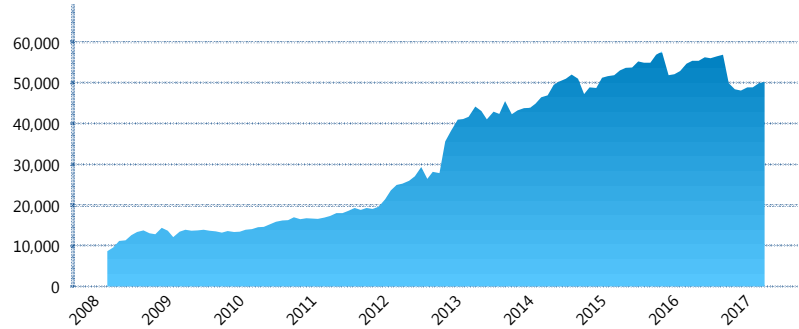
### I. INFORMACIÓN FINANCIERA

#### I) Detalles del Fondo

Detalles del Fondo	
Razón Social	Siefore Invercap IV, S. A. de C. V.
Inicio de Operaciones	03/03/2008
Tipo de Fondo	Básica
Clave Bolsa	INVER54
Activos Administrados *	50,224
ISIN	MX54IN4N0021
Comisión Anual	1%
Administrador	Afore Invercap S.A. de C.V.
Director General	Ing. Eduardo José Villarreal Morales
Presidente del Consejo	César Augusto Montemayor Zambrano

#### Activos Administrados \*

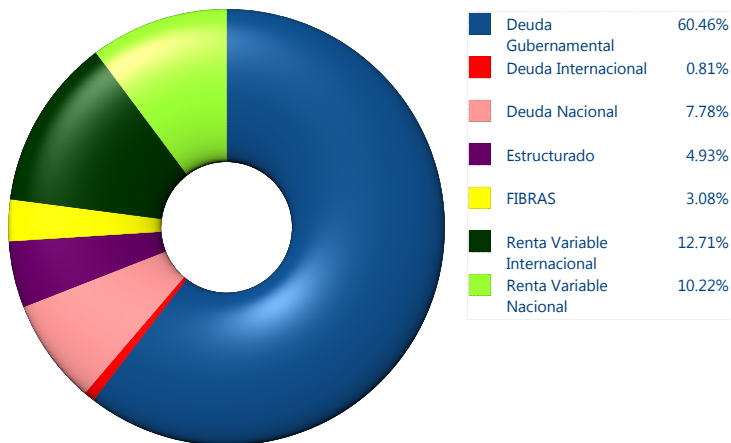
\$50,224



\*Cifras en millones de pesos

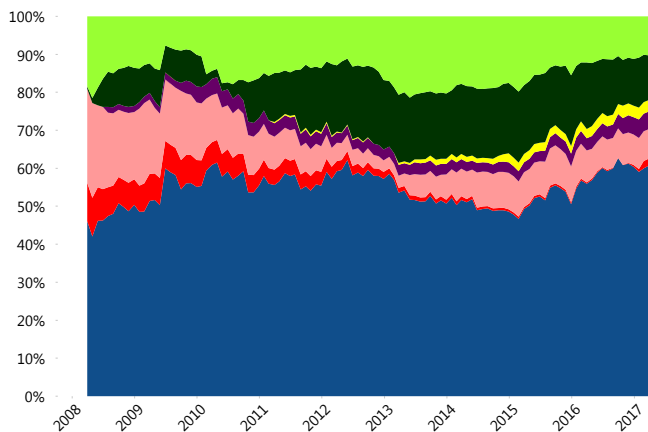
Contiene el efecto de fusiones, cortes transversales y transferencias por edad. Para mayor información consultar: <http://www.consar.gob.mx/gobmx/Aplicativo/Factsheets/EC/ECSAR.pdf>

#### II) Inversiones



Tipo de Instrumento	Invercap (SB4)	Sistema Básicas 4**
<b>Renta Variable Nacional</b>	Renta Variable Nacional 10.22%	7.51%
<b>Total</b>	<b>10.22%</b>	<b>7.51%</b>
<b>Renta Variable Internacional</b>	Renta Variable Internacional 12.71%	18.41%
<b>Total</b>	<b>12.71%</b>	<b>18.41%</b>
<b>Mercancías</b>	Mercancías 0.00%	0.29%
<b>Total</b>	<b>0.00%</b>	<b>0.29%</b>
<b>FIBRAS</b>	FIBRAS 3.08%	1.63%
<b>Total</b>	<b>3.08%</b>	<b>1.63%</b>
<b>Estructurado</b>	Estructurados 4.93%	5.01%
<b>Total</b>	<b>4.93%</b>	<b>5.01%</b>
<b>Deuda Nacional</b>	Alimentos 0.00%	0.35%
	Automotriz 0.00%	0.07%
	Banca de Desarrollo 0.00%	1.81%
	Bancario 0.24%	1.09%
	Bebidas 0.00%	0.28%
	Cemento 0.00%	0.06%
	Centros Comerciales 0.00%	0.08%
	Construcción 0.00%	0.04%
	Consumo 0.00%	0.20%
	Deuda CP 0.00%	0.01%
	Empresas Productivas del Estado 0.00%	2.26%
	Estados 0.53%	0.62%
	Europeos 4.26%	3.24%
	Grupos Industriales 0.45%	0.53%
	Infraestructura 1.49%	2.93%
	Otros 0.16%	0.94%
	Papel 0.00%	0.06%
	Serv. Financieros 0.00%	0.42%
	Siderúrgica 0.00%	0.01%
	Telecom 0.59%	1.26%
	Transporte 0.00%	0.23%
	Vivienda 0.05%	1.43%
<b>Total</b>	<b>7.78%</b>	<b>17.90%</b>
<b>Deuda Internacional</b>	Deuda Internacional 0.81%	1.07%
<b>Total</b>	<b>0.81%</b>	<b>1.07%</b>
<b>Deuda Gubernamental</b>	BONDES 0.00%	0.51%
	BONOS 40.93%	14.51%
	BPA182 0.00%	0.03%
	CBIC 0.00%	2.85%
	CETES 1.34%	3.25%
	REPORTO 3.49%	3.42%
	UDIBONO 14.39%	22.42%
	UMS 0.31%	1.18%
<b>Total</b>	<b>60.46%</b>	<b>48.18%</b>
<b>Total</b>	<b>100.00%</b>	<b>100.00%</b>

#### Evolución de Inversiones



\*\*Considera las inversiones de todo el grupo de SIEFORES Básicas 4 Cifras al cierre de abril de 2017

### III) Desempeño

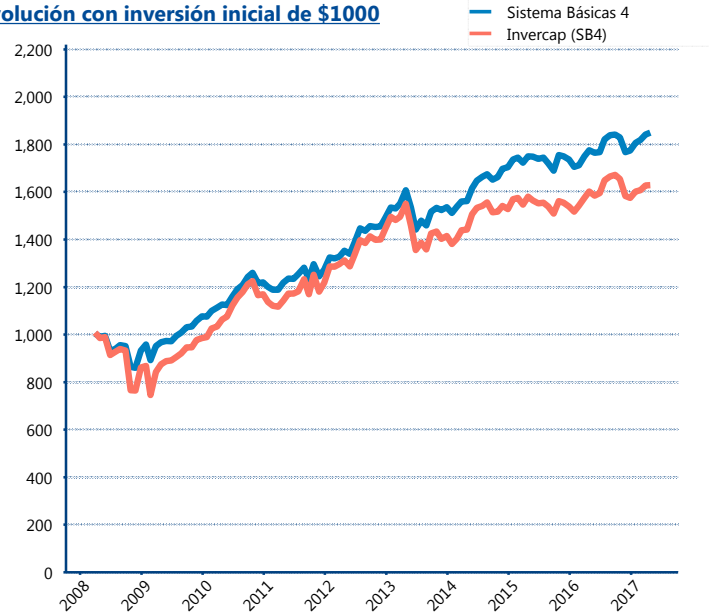
#### Rendimiento Bolsa

Tipo	Invercap (SB4)	Sistema Básicas 4
1 año	1.92%	4.33%
2 años	1.45%	2.74%
3 años	4.14%	5.78%
5 años	4.40%	6.40%

#### Indicador de Rendimiento Neto

Siefore	IRN %
Profuturo (SB4)	8.83%
SURA (SB4)	8.20%
Banamex (SB4)	7.91%
Metlife (SB4)	7.31%
PensionISSSTE (SB4)	7.24%
Principal (SB4)	7.17%
XXI-Banorte (SB4)	6.97%
Azteca (SB4)	6.93%
Coppel (SB4)	6.85%
<b>Invercap (SB4)</b>	<b>6.82%</b>
Inbursa (SB4)	5.44%
Promedio Simple	6.82 %
Promedio Ponderado	6.82 %

#### Evolución con inversión inicial de \$1000



Construido con el precio de la Siefore registrado en la Bolsa Mexicana de Valores

### IV) Medidas de sensibilidad y riesgos

#### Evolución del Plazo Promedio Ponderado

